



## **BEWEGUNGSMELDER MD-W200i**

**Moderne Technik, innovatives Design!**

**ESYLUX**•



## ESYLUX BEWEGUNGSMELDER MD-W200i...

### DAS MACHT IHN SO EINZIGARTIG

- **Design**

Einzigartige Formgebung passt sich jeder Architektur an.

Die individuelle Farbgestaltung bietet vielfältige Möglichkeiten.

- **Funktionalität**

Modularer Aufbau für eine schnelle Montage.

Sofortige Inbetriebnahme und einfache Bedienung dank Werksprogramm und Fernbedienung.



INDIVIDUELLE FARBGESTALTUNG...

GANZ NACH IHREN WÜNSCHEN

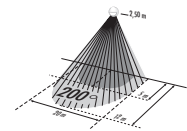
Sonderfarben oder Ihr individuelles Design gegen Aufpreis.  
Ihrer Fantasie sind dabei keine Grenzen gesetzt!

Mit spezieller Oberflächen-Veredelung für eine  
optimale Witterungsbeständigkeit.

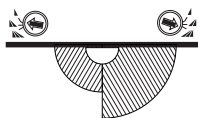


Hohe Funktionalität

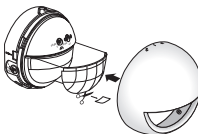
Erfassungsbereich



Frontal zum Melder Gebereich/  
Quer zum Melder

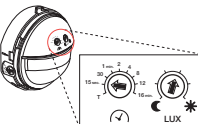


2 x 100° separat einstellbar



Linsemaske für das Ausblenden einzelner Bereiche

Nachlaufzeit/Luxwert



Werkprogramm 2 Min./10 Lux  
Nachlaufzeit/Luxwert (2 - 2000 Lux) individuell einstellbar

# Design trifft Funktionalität

## MD-W200i Bewegungsmelder



**Mobil-RCi-M**  
**Universale**  
**Endanwender-Fernbedienung**

- Licht 12 h EIN/12 h AUS
- Einlesen des momentanen Dämmerungswertes

**Separate Abdeckkappen**  
**integrieren sich elegant in die**  
**vorhandene Architektur**

- Farben: weiss
  - Braun\*, Edelstahl-Optik\*, schwarz\*
  - Weitere Farben/Designs auf Anfrage
- \*Zubehör, separat bestellbar



Schnelle Montage

1



Doppelte Leitungsführung, grosser Anschlussraum

2



Schnelle Montage durch Steckklemmen

3



Einfach Abdeckkappe aufsetzen...

4



...und fertig!

(Schutzart IP 55)





## MD-W200i

- Bewegungsmelder, 200° Erfassungsbereich
- Netzspannung: 230 V ~, 50 Hz
- Mit 16 A Hochleistungsrelais (Wolfram-Vorlaufkontakt)
- Schaltleistung: 230 V ~, 50 Hz / (16 A Relais), 2300 W / 10 A ( $\cos \varphi = 1$ ), 1150 VA / 5 A ( $\cos \varphi = 0,5$ )
- Leistungsaufnahme ca.: 0,33 W
- Schutzart IP 55, Schutzklasse II
- weiss

Eldas-No. 535 942 406



4 015 120 04 1006



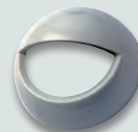
## Abdeckkappe

schwarz

Eldas-No. 535 998 056



4 015 120 04 1112



## Abdeckkappe

Edelstahl-Optik

Eldas-No. 535 998 076



4 015 120 04 1129



## Abdeckkappe

braun

Eldas-No. 535 998 096



4 015 120 04 1105



## Mobil-RCi-M

Universale Endanwender-  
Fernbedienung, silber  
Eldas-No. 535 990 016



4 015 120 01 6011

# ESYLUX

**ESYLUX Swiss AG**

Balz-Zimmermannstrasse 7

CH-8302 Kloten

Tel.: 044 - 808 61 00

Fax: 044 - 808 61 61

E-Mail: [info@esylux.ch](mailto:info@esylux.ch)

[www.esylux.ch](http://www.esylux.ch)

ZFEX 00.639 • 03/11



4 015 120 09 06398

[www.esylux.ch](http://www.esylux.ch)



